



**AS11**  
SYSTEM

Novinka RCA 20

**STIHL**

## Kompaktný akumulátorový tlakový čistič RCA 20.0

<b>Umiestnenie</b>	Kompaktný akumulátorový tlakový čistič v systéme AS s maximálnym tlakom 24 barov.
<b>Použitie</b>	RCA 20.0 je ideálny, keď je rýchlosť rozhodujúca: Zapojte hadicu a môžete pracovať! Je ideálny na drobné upratovacie práce okolo domu a záhrady, najmä na čistenie predmetov, ako je záhradný nábytok, bicykle, malé vozidlá alebo náradie. RCA 20.0 tiež umožňuje vykonávať čistiace práce všade tam, kde nie je k dispozícii elektrická zásuvka.
<b>Hlavné výhody</b>	<ul style="list-style-type: none"> <li>▪ Extrémne kompaktný a ľahký akumulátorový tlakový čistič s hmotnosťou len 1,5 kg vrátane akumulátora umožňuje prácu bez námahy - dokonca aj jednou rukou!</li> <li>▪ Mimoriadne mobilné a flexibilné: Čistenie je možné vykonávať bez pripojenia na elektrinu alebo vodu.</li> <li>▪ Rýchla výmena trysky vďaka multitryске 4 v 1.</li> <li>▪ Rozsiahly rozsah dodávky s tryskou 4 v 1, pracovným nastavcom, sacou hadicou, skladacou nádobou na vodu, rozprašovacou súpravou čistiaceho prostriedku a úložným vreckom.</li> </ul>
<b>Cieľoví zákazníci</b>	Súkromní používatelia

## STIHL RCA 20.0



Kompaktný akumulátorový tlakový čistič



Kompaktný tlakový čistič v systéme AS.  
Maximálna flexibilita vďaka nízkej hmotnosti a praktickému dizajnu.



## Výhody

### Cieľoví zákazníci

Súkromní používatelia

### Použitie

Na menšie upratovacie práce v okolí vášho domu a záhrady.

Najmä na čistenie predmetov, ako je záhradný nábytok, bicykle, grily, odpadkové koše, malé vozidlá alebo náradie.

Čistiace práce, aj keď nie je k dispozícii elektrina alebo voda.

### Čo je dôležité pre zákazníka?

Rýchla prevádzková dostupnosť a rýchla demontáž zariadenia

Možnosti použitia a flexibilita

Kompaktný, ľahký dizajn so skvelými prepravnými a skladovacími možnosťami

Dobrý čistiaci výkon





## Kompaktný akumulátorový tlakový čistič

### TOP 3 výhody nového produktu

#### 1. Hlavná výhoda

Rýchle uvedenie do prevádzky: Zapojte hadicu a môžete pracovať! Extrémne kompaktný a ľahký akumulátorový tlakový čistič váži len 1,5 kg (vrátane batérie) a uľahčuje prácu - aj jednou rukou!

#### 2.

Maximálna flexibilita a mobilita vďaka mimoriadne kompaktnému, ľahkému a prenosnému dizajnu. Čistenie je možné bez pripojenia na elektrinu a vodu. Práca buď s pripojením na vodovod alebo v režime nasávania.

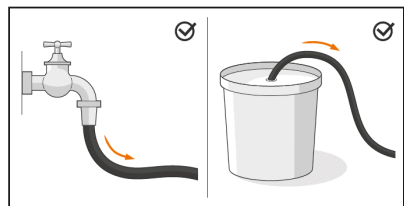
#### 3.

Špičkové vybavenie s tryskou 4 v 1, pracovným nadstavcom, sacou hadicou, skladacou nádobou na vodu, rozprašovacou súpravou čistiaceho prostriedku a úložným vreckom.



# STIHL RCA 20.0

## Rozsah dodávky a vybavenie



Prívod vody a nasávanie

5m



Sacia hadica s filtrom

20L



Skladacia nádoba na vodu



Súprava na rozprašovanie  
čistiaceho prostriedku



Predĺženie nadstavca

**STIHL**

**AS**  
SYSTEM

4 v 1



Dýza 4 v 1

ECO



Režim ECO a  
indikátor úrovne  
nabitia

# STIHL RCA 20.0

## Rozsah dodávky

**STIHL****ASIM**  
SYSTEM

## Rozsah dodávky bez akumulátora a nabíjačky



## Rozsah dodávky - SET

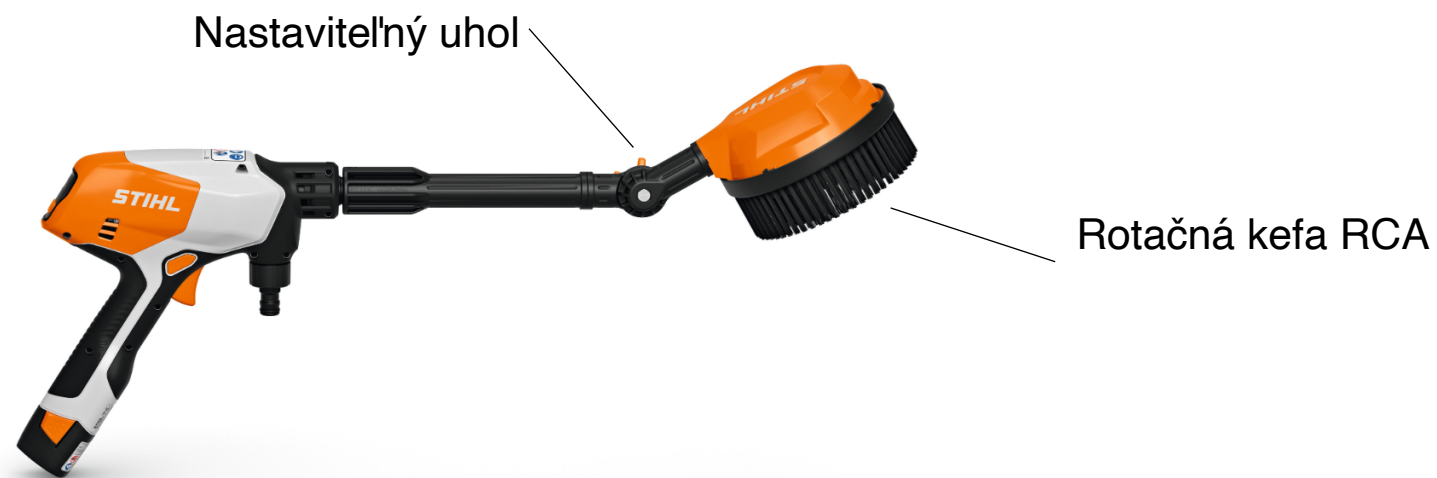




## Technické parametre

	RCA 20.0 (AS SYSTEM)
Max. tlak	24 bar
Prevádzkový tlak	22 bar
Max. prietok vody (Maximálny prietok vody pri nízkom tlaku, napr. bez trysky)	230 l/h
Min. prietok vody (Minimálny prietok vody pri vysokom tlaku s dýzou)	140 l/h
Max. teplota prívodu vody	40 °C
Motor	Univerzálny
Max. sací zdvih	1.5 m
Odporúčaný akumulátor	AS 2
Hmotnosť bez akumulátora	1.3 kg
Hmotnosť s akumulátorom (AS 2)	1.52 kg
Prevádzkový čas na jedno nabitie	7.5 – 15 min
Prevádzkový čas (2x AS 2)	15 – 30 min
Dĺžka (s tryskou)	329 mm
Dĺžka hadice	5 m

## Príslušenstvo



Číslo dielu a kompatibilita		
Rotačná umývacia kefa		RA02-500-5900 → Pre RCA 20.0

## Prevádzkové časy / časy nabíjania



Odporúčané akumulátory	Prevádzkový čas	Odporúčaná nabíjačka	Doba nabíjania 80% / 100%
S akumulátorom AS 2	7.5 – 15 min	AL1	60 min / 80 min
S dvoma akumulátormi AS 2 (rozsah dodávky Set)	15 – 30 min	AL1	120 min / 160 min



### **Môže RCA 20.0 nasávať vodu?**

- Áno, RCA 20.0 dokáže nasávať vodu za predpokladu, že sa použije hadica vhodná na odsávanie (rozsah dodávky).
- Okrem toho je možné RCA 20.0 prevádzkovať aj s prívodom tlakovej vody, napr. zo záhradnej hadice. Dodávanú hadicu odporúčame použiť ako predĺženie, pretože je ľahšia a pružnejšia ako bežné záhradné hadice.

### **Aké sú prevádzkové časy na jedno nabitie?**

- V závislosti od nastavenia výkonu sa prevádzkový čas líši medzi:
- 7,5 minúty pri plnom výkone na jedno nabitie batérie alebo 15 minút v režime ECO.
- V sete je RCA 20.0 vybavený 2 batériami AS 2, čo predlžuje prevádzkovú dobu na 15 až 30 minút.