

STIHL Service Communication (SSC)

Krátký návod k uvedení do provozu

STIHL®

1. Systémové předpoklady
2. Instalace SSC
3. Zvolit a prohlédnout katalog
4. Vyvolat ceník
5. Aktualizovat SSC
6. Další informace a hotline



1. Systémové předpoklady

STIHL Service Communication

■ Hardware

- CPU: 2 GHz
- 2 GB pracovní paměť
- 8 GB volná paměť pevného disku pro instalaci

■ Provozní systém

- Windows® 7
- Windows® 8
- Windows® 10

■ Navíc potřebný software

- Microsoft® .NET Framework 4.0 nebo vyšší



2. Instalace SSC

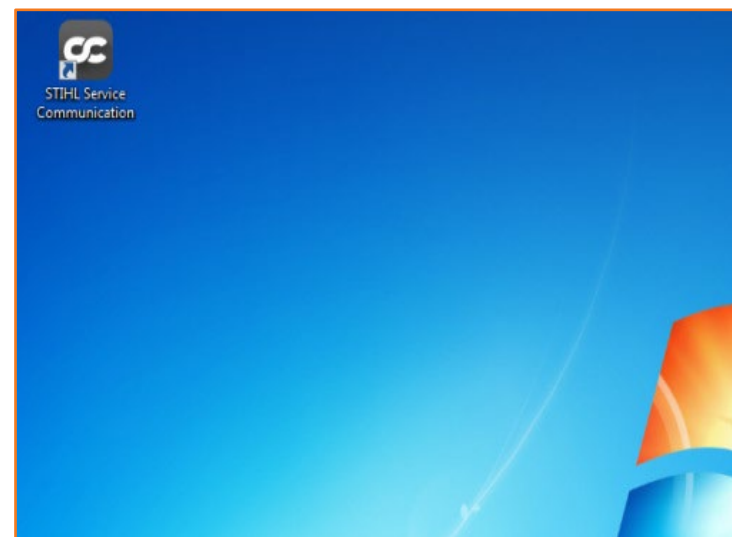
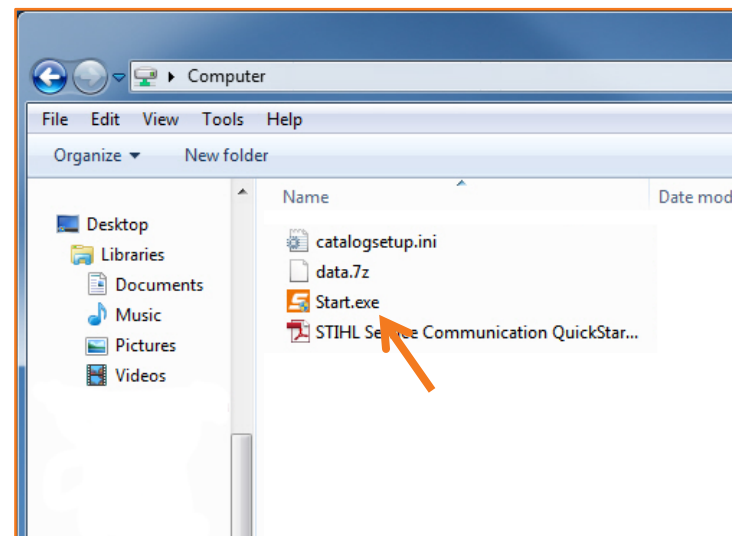
STIHL Service Communication

- (1) DVD vložit do DVD mechaniky počítače.
- (2) DVD vyvolat přes Windows® Explorer a dvojitě kliknout na "Start.exe" (1).
- (3) Dále postupovat podle pokynů na obrazovce.
 - Instalace trvá asi 15 minut.

Po úspěšné instalaci SSC se na pracovní ploše objeví vazba "STIHL Service Communication".

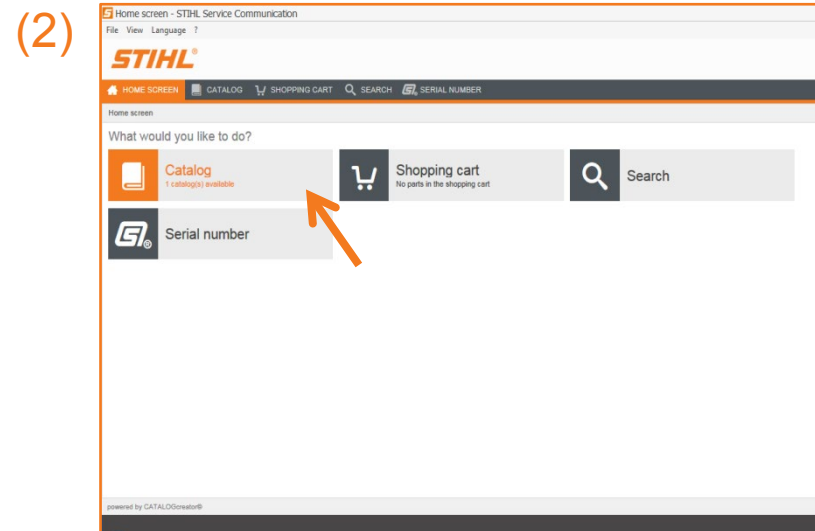
Dvojitým kliknutím na tuto vazbu se spustí SSC.

(2)

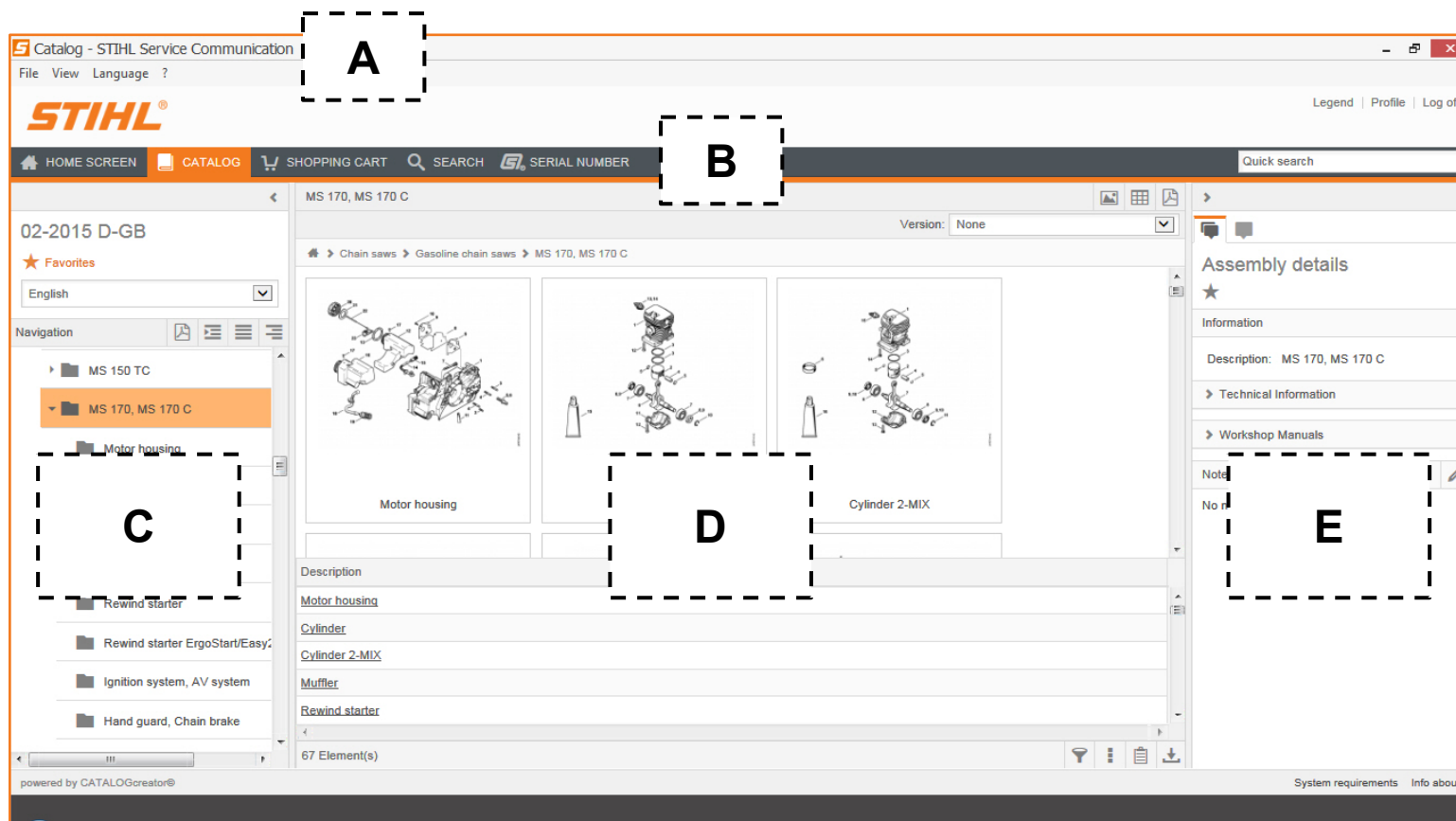


3. Zvolit a prohlédnout katalog STIHL Service Communication

- (1) Spustit SSC.
 - Otevře se stránka startu.
- (2) Kliknout na "Katalog".
 - Katalog se otevře.



3. Zvolit a prohlédnout katalog STIHL Service Communication



- **A:** titulní lišta
- **B:** navigační řádek
- **C:** navigace výrobků
- **D:** seznamy náhradních dílů
- **E:** Dokumenty, poznámky a detaily výrobků

4. Vyvolat ceník

STIHL Service Communication

(1) V titulní liště kliknout na "Soubor".

(2) Kliknout na "Vyvolat ceník".

(3) Kliknout na "...".

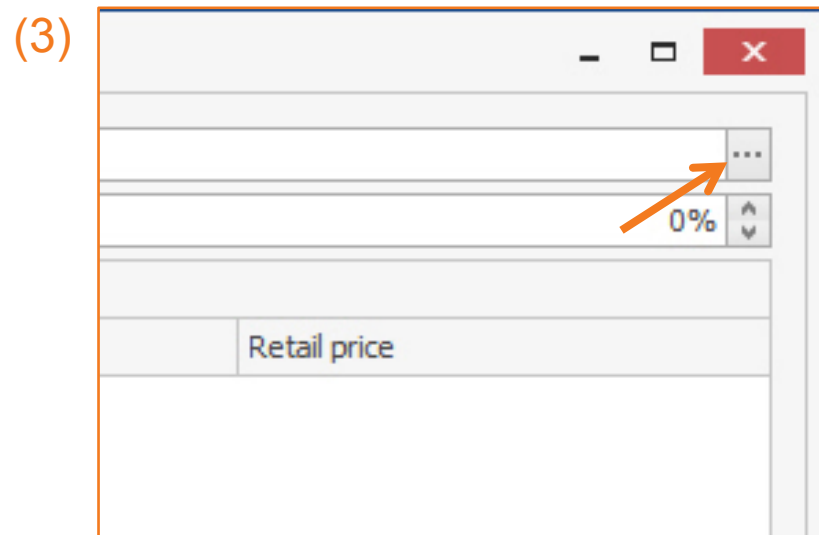
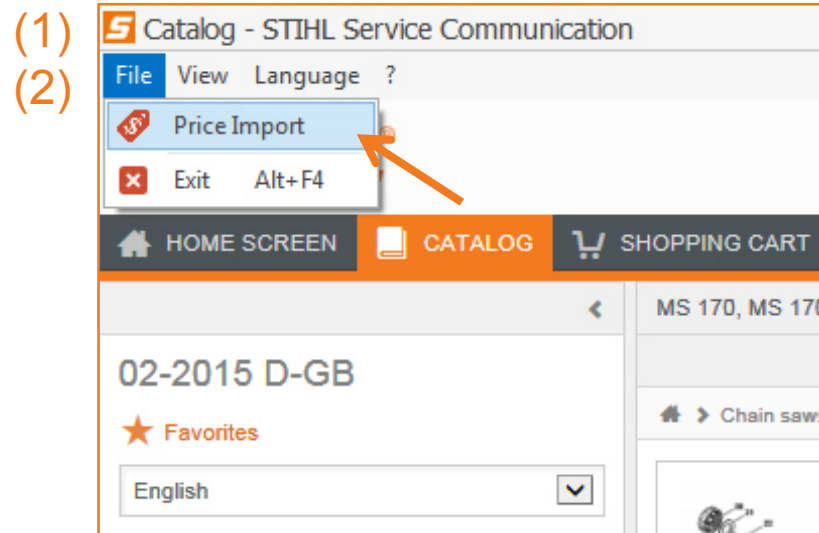
- Otevře se dialogové okno pro volbu ceníku.

(4) Navigovat se k požadovanému ceníku a zvolit ceník.

- Ceník má souborový formát ".txt".

(5) Kliknout na "Otevřít".

- Otevře se přehled ceníku.



4. Vyvolat ceník

STIHL Service Communication

Na v ceníku uvedenou cenu lze nastavit přírážku v SSC.

(1) Přírážku nastavit v procentech.

- Přírážka pak bude aplikována při vyvolávání na všechny v ceníku uvedené ceny.

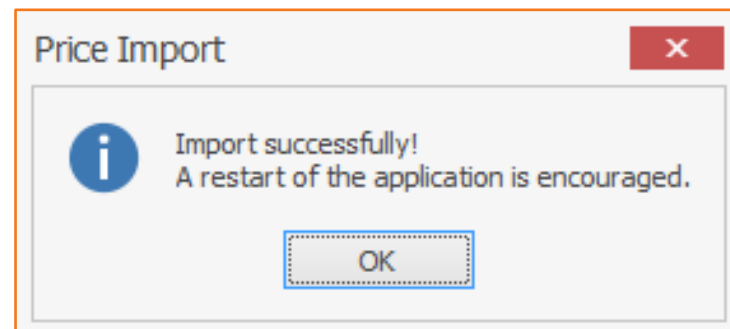
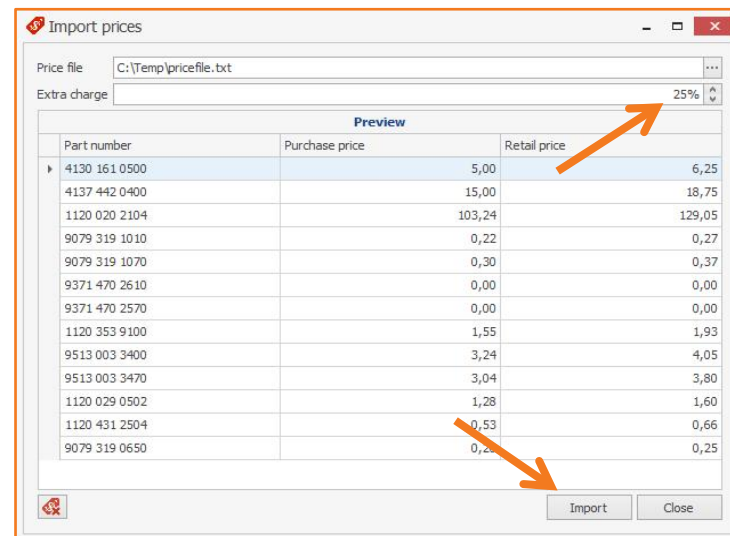
(2) Kliknout na "Vyvolat".

- Ceník se vyvolá a přírážka se vypočítá.
- Úspěšné vyvolání bude potvrzeno hlášením.

(3) SSC nově nastartovat.

- Nový start je nutný, aby došlo k vymazání dosavadních cenových údajů v Browser-Cache.

(1)
(2)

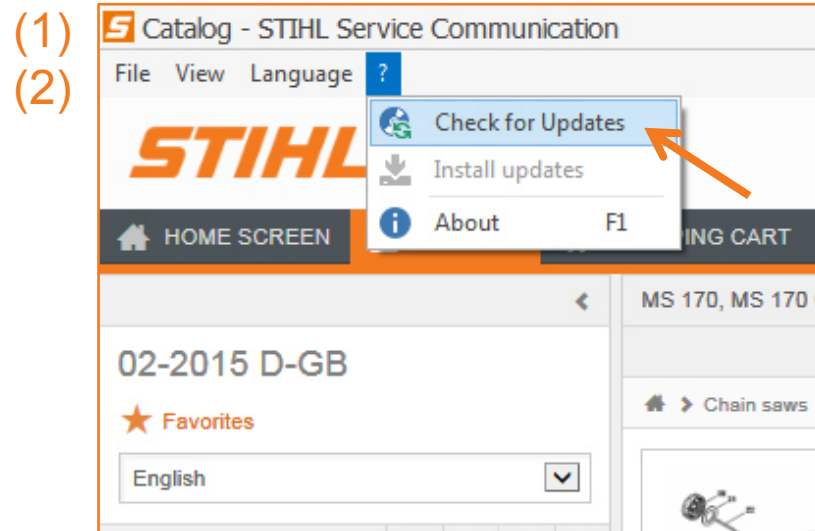


Service Communication je nyní připraven k práci.

5. Aktualizovat SSC

STIHL Service Communication

- (1) V titulní liště kliknout na "?".
- (2) Kliknout na "Zkontrolovat Updaty".
 - Počítač musí být spojen s internetem.
 - Popup uvádí, jsou-li k dispozici "Updaty" nebo ne.
- (3) Kliknout na "Stáhnout".
 - Stažení probíhá v pozadí.
 - Nyní lze s SSC pracovat dále.
 - Popup oznámí, že stažení bylo úspěšně zakončeno.
- (4) Kliknout na "Instalovat".
 - Service Communication je ukončován, aktualizován a nově startován automaticky.



6. Další informace a hotline

STIHL Service Communication

- Podrobná dokumentace k SSC je k dispozici pod www.stihl.com/ssc.
- Příručka "CATALOGcreator®"
- Příručka "STIHL SC" se specifickými funkcemi STIHL v CATALOGcreator®
 - Hledání výrobního čísla
 - Ceníky
 - Dokumentace (návod pro opravy, Technické informace, etc.)
 - Oblíbené objekty
- Pokud existují ještě dotazy překračující rámec této dokumentace nebo mají-li být nahlášeny poruchy: Kontaktovat sdružené podniky nebo dovozce.

